

II 事業状況

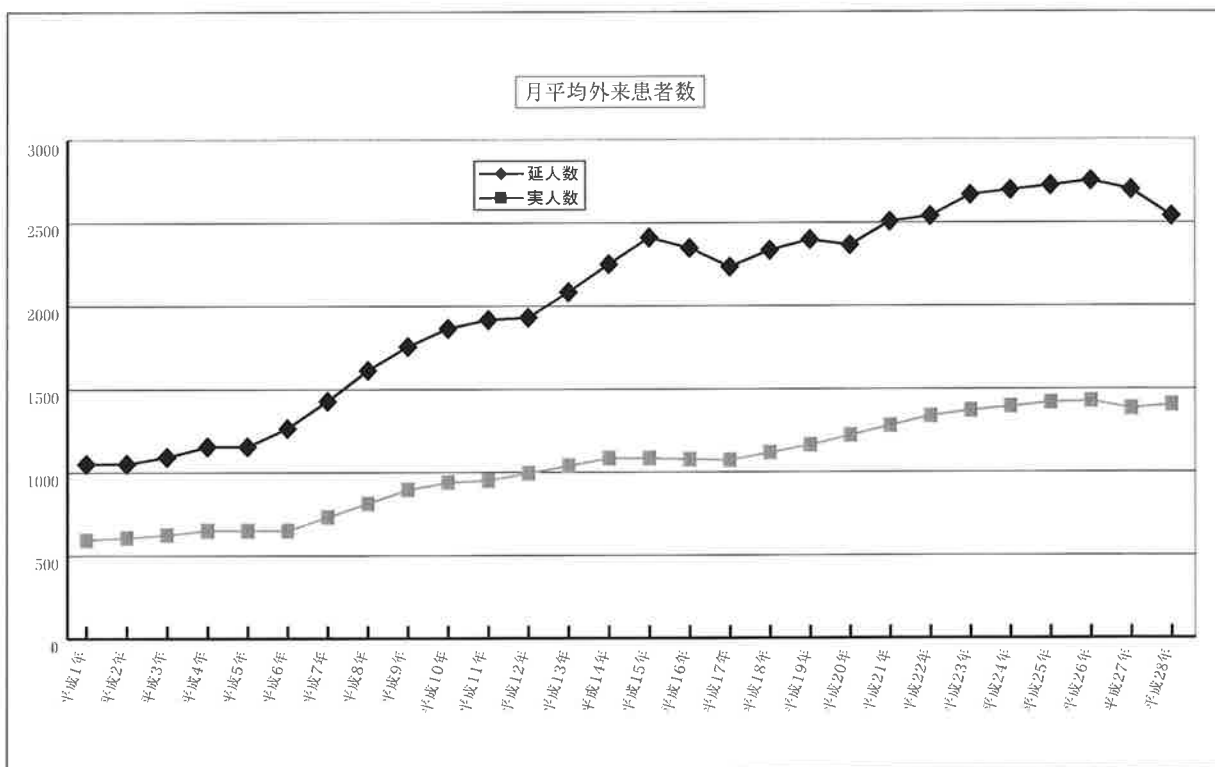
1 外来患者状況

(1) 外来患者数

長らく増加傾向にあったがやや落ち着いてきた。初診患者は昨年に引き続いて増加傾向にある。

○外来患者数

	28年4月	5月	6月	7月	8月	9月	10月	11月	12月	29年1月	2月	3月	合計	月平均
初診患者数	85	66	67	80	85	71	81	76	79	79	70	94	933	78
実人数	1,393	1,356	1,349	1,423	1,412	1,365	1,419	1,381	1,448	1,489	1,370	1,495	16,900	1,408
延人数	2,610	2,426	2,523	2,612	2,613	2,510	2,554	2,525	2,524	2,425	2,411	2,727	30,460	2,538
実日数	25	23	26	25	26	24	25	24	23	23	23	26	293	-
1日平均	104.4	105.5	97.0	104.5	100.5	104.6	102.2	105.2	109.7	105.4	104.8	104.9	-	104.0



ICD10による精神疾患の分類 (抜粋)

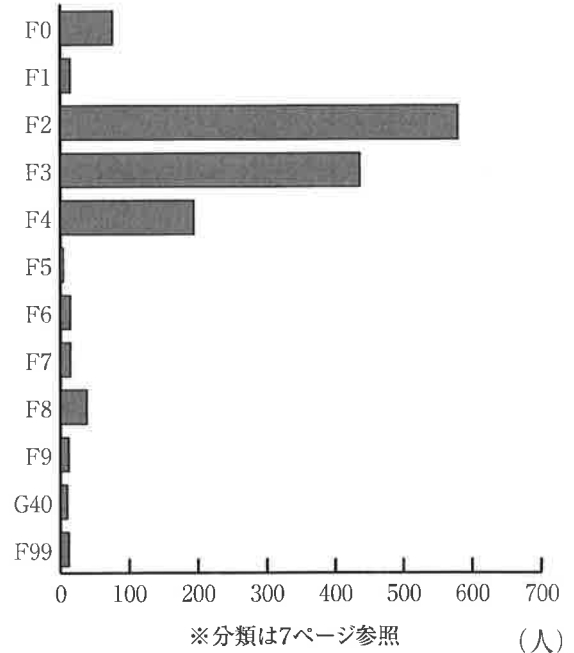
- | | | | |
|----|--------------------------|-----|------------------------------------|
| F0 | 症状性を含む器質性精神障害 | F6 | 成人のパーソナリティ及び行動の障害 |
| F1 | 精神作用物質使用による精神及び行動の障害 | F7 | 精神遅滞(知的障害) |
| F2 | 統合失調症、統合失調型障害及び妄想性障害 | F8 | 心理的発達の障害 |
| F3 | 気分(感情)障害 | F9 | 小児期及び青年期に通常発症する行動及び情緒の障害、特定不能の精神障害 |
| F4 | 神経症性障害、ストレス関連障害及び身体表現性障害 | G40 | てんかん |
| F5 | 生理的障害及び身体的要因に関連した行動症候群 | F99 | その他 |

(2) 病名別外来患者数

認知症が前年比1.8倍と急激に増加している。理由としては、認知症疾患医療センターへの紹介患者が増えた影響が大きいと考える。

○病名別外来患者数 (各年3月分)

病名	22年	23年	24年	25年	26年	27年	28年	29年
F0	21	13	29	23	44	47	47	84
F1	20	21	11	16	15	15	12	16
F2	675	651	630	643	588	591	568	589
F3	336	364	334	376	398	367	419	430
F4	116	116	125	124	126	157	176	195
F5	29	19	8	31	3	1	7	4
F6	10	11	7	18	9	7	8	14
F7	6	11	6	16	3	11	18	18
F8	6	8	9	10	25	12	19	30
F9	4	1	5	3	1	1	8	11
G40	18	4	15	30	16	15	12	14
F99	7	5	15	13	23	26	23	11
計	1,248	1,224	1,194	1,303	1,251	1,250	1,317	1,416

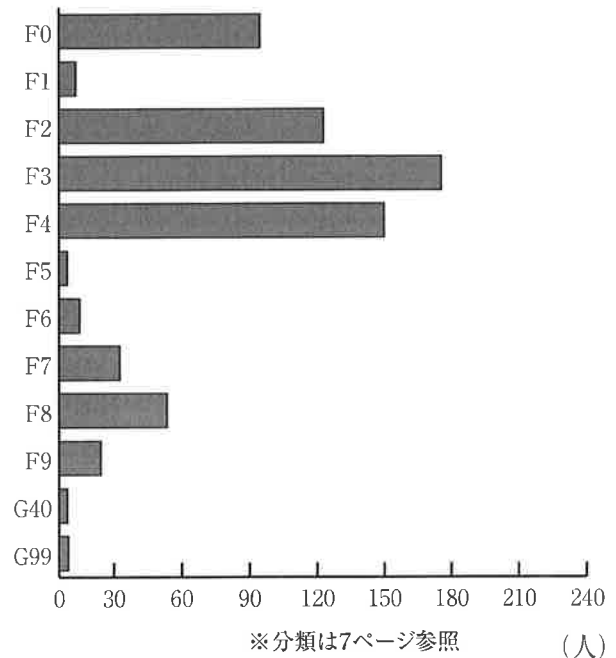


(3) 病名別初診患者数

こちらでも認知症の著しい増加がみられる。それ以外に気分障害が大きく数を減らしているが、理由などは不明である。

○病名別初診外来患者数

病名	23年度	24年度	25年度	26年度	27年度	28年度
F0	48	51	78	68	61	109
F1	11	15	10	10	11	13
F2	172	182	165	144	124	123
F3	194	191	218	228	232	172
F4	157	130	143	145	173	150
F5	6	10	8	5	11	4
F6	4	9	8	4	8	14
F7	27	19	21	25	22	34
F8	12	15	17	19	30	52
F9	0	2	3	7	14	23
G40	7	8	3	3	2	3
F99	10	14	14	11	4	6
計	648	646	688	669	692	703



2 入院患者状況

(1) 入院患者数

病床利用率は前年とほぼ同様であるが、長期的には入院患者が減少傾向にあることがみとれる。また、新規入院患者のうち、医療保護入院の割合が明らかに増えているのも特徴的である。

	4月	5月	6月	7月	8月	9月	10月	11月	12月	1月	2月	3月	年間合計	年間平均
延入院患者数	5,821	6,401	6,633	6,588	6,383	6,052	6,024	5,993	5,947	5,890	5,288	5,968	72,988	—
1日平均	194.0	206.5	221.1	212.5	205.9	201.7	194.3	199.8	191.8	190.0	188.9	192.5	—	200.0
入院数	29	36	42	34	32	21	30	19	18	23	22	25	331	—
退院数	21	22	33	51	29	32	24	23	27	23	23	17	325	—
平均在院日数	232.8	220.7	176.9	155.0	209.3	228.4	223.1	285.4	264.3	256.1	235.0	284.2	—	222.5

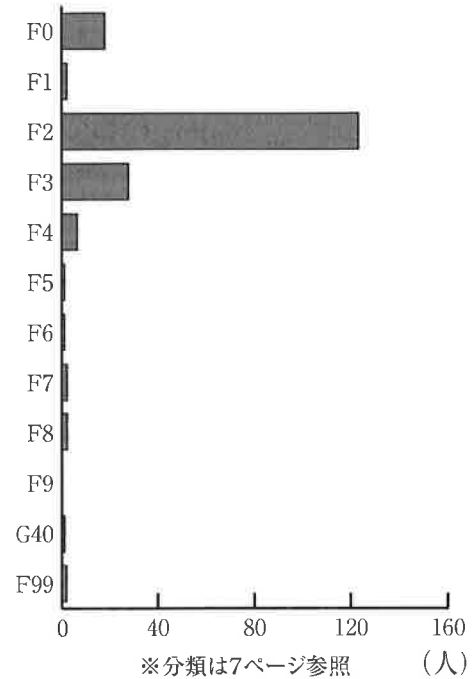
	21年度	22年度	23年度	24年度	25年度	26年度	27年度	28年度
許可病床数	239床	239床	239床	239床	239床	236床	236床	236床
病床利用率	92.2%	89.7%	90.4%	89.2%	85.7%	89.0%	84.4%	84.7%
一日平均入院患者数	220.4人	214.3人	215.6人	213.1人	204.8人	211.9人	199.2人	200.0人
新規入院患者数	307人	274人	309人	274人	339人	348人	270人	331人
措置	7人	2人	1人	4人	5人	3人	1人	6人
医 保	47人	38人	43人	46人	83人	75人	69人	131人
任 意	252人	234人	263人	221人	248人	268人	198人	193人
応 急	1人	—	2人	3人	3人	2人	2人	1人
退院患者数	311人	280人	298人	301人	332人	348人	280人	325人
平均在院日数	260日	282日	260日	271日	223日	222日	265日	223日

(2) 病名別入院患者数

外来同様、認知症患者の割合が明らかに増えている。本年度の増加については、認知症患者医療センターが軌道に乗ってきた影響が大きいと考える。

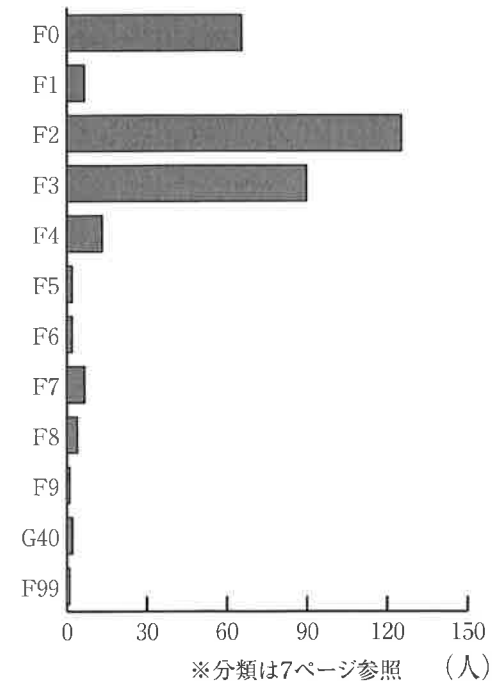
○病名別入院患者数 (各年3月末)

病名	19年	20年	21年	22年	23年	24年	25年	26年	27年	28年	29年
F0	3	1	3	7	5	6	4	8	8	9	17
F1	4	3	2	4	3	5	3	4	2	2	3
F2	185	171	180	171	163	162	153	144	149	133	129
F3	20	27	24	22	27	36	24	33	33	26	27
F4	6	4	6	6	6	6	5	5	5	11	8
F5	2	2	2	2	2	2	2	4	1	2	2
F6	3	3	3	4	4	3	3	3	0	3	3
F7	0	0	0	0	0	0	0	0	0	3	3
F8	0	0	0	0	0	0	0	0	1	1	0
F9	0	0	0	0	0	1	0	0	0	0	1
G40	0	0	0	0	0	0	0	0	1	1	0
F99	0	0	0	0	0	0	0	0	2	1	2
計	223	211	220	216	210	221	194	201	202	192	195



○病名別新規入院患者数

病名	19年度	20年度	21年度	22年度	23年度	24年度	25年度	26年度	27年度	28年度
F0	4	11	12	11	15	22	37	26	35	67
F1	6	5	7	6	10	6	14	8	4	8
F2	146	161	171	139	145	142	166	143	121	129
F3	88	80	82	84	102	80	95	123	76	91
F4	10	15	27	26	30	18	21	34	14	17
F5	0	0	0	3	1	0	5	4	2	1
F6	3	1	8	2	0	0	1	1	3	1
F7	0	0	0	2	0	0	0	1	4	7
F8	0	0	0	1	2	2	0	1	7	4
F9	0	0	0	0	2	2	0	4	1	2
G40	0	0	0	0	2	2	0	1	2	1
F99	0	0	0	0	0	0	0	2	1	3
計	257	273	307	274	309	274	339	348	270	331



3 精神科救急対応状況

志太・榛原地区の精神科救急医療の輪番病院の指定を受け、今年度も、毎週月・木曜日と、第2・第3・第4の土・日曜日を担当した。対応件数は前年度とほとんど変わらない。入院対応においては、医療保護入院の件数が任意入院を上回った。

○対応件数

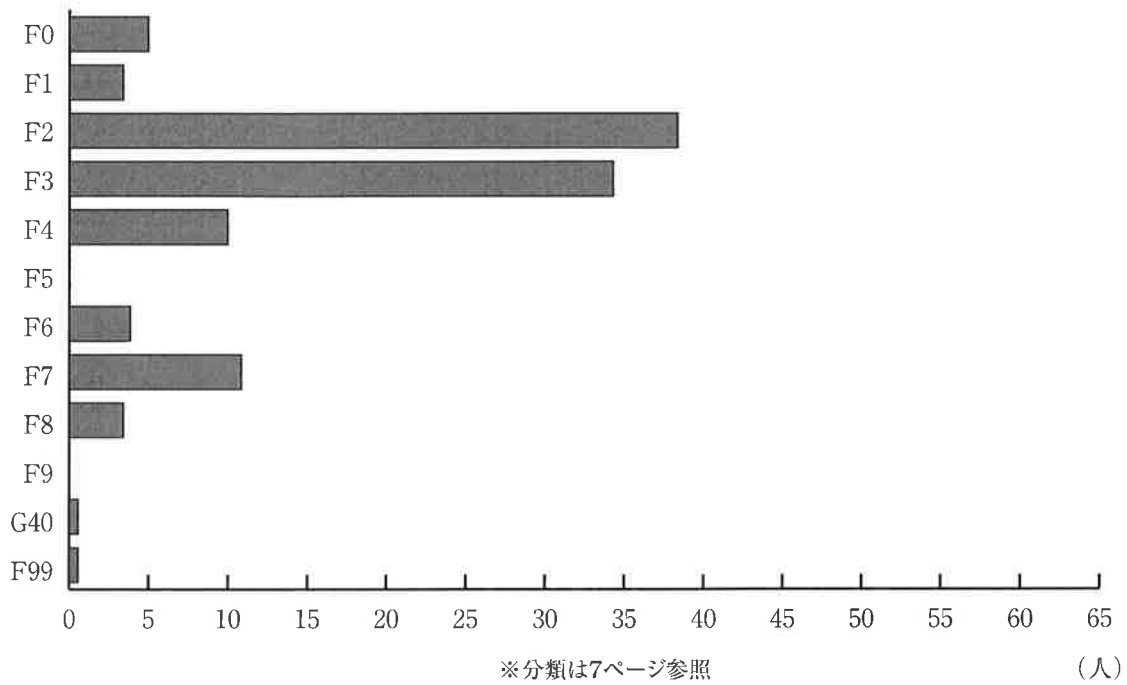
	4月	5月	6月	7月	8月	9月	10月	11月	12月	1月	2月	3月	合計	27年度	26年度	25年度	24年度	23年度	22年度	21年度
平日夜間	2	7	6	5	7	4	2	2	4	5	5	5	54	57	92	65	52	69	50	61
土曜午後													0	0	1	0	0	1	2	0
土曜夜間	3	1	1	2				3		1	1	2	14	17	23	16	11	20	17	13
休日昼間	1	1		4	2	4	3	2	4	3	4	1	29	21	42	31	29	22	14	24
休日夜間			1	2	1	1		1	1	1	4		12	12	14	18	16	13	6	13
計	6	9	8	13	10	9	5	8	9	10	14	8	109	107	172	130	108	125	89	111

○診断名

	4月	5月	6月	7月	8月	9月	10月	11月	12月	1月	2月	3月	合計	27年度	26年度	25年度	24年度	23年度	22年度	21年度
F0		1	1	1			1		1				5	4	4	4	3	4	0	2
F1				1		1				1			3	5	6	3	2	4	2	4
F2		3	3	5	5	4	1	3	3	4	3	3	37	44	61	54	45	36	38	49
F3	4	3	2	4	4		1	2	3	5	5	1	34	33	64	41	30	37	23	26
F4	1		1			1	2	1	1		2	1	10	7	25	13	9	23	18	22
F5													0	2	0	1	1	1	1	0
F6					1						2	1	4	0	3	4	8	9	2	5
F7			1	2		3		2	1		1	1	11	3	4	4	5	3	2	0
F8		2										1	3	6	1	2	2	2	2	0
F9													0	1	0	0	1	3	1	0
G40											1		1	0	0	0	2	0	0	2
F99	1												1	2	4	4	0	3	0	1
計	6	9	8	13	10	9	5	8	9	10	14	8	109	107	172	130	108	125	89	111

※分類は7ページ参照

II 事業状況



○処置内容

	4月	5月	6月	7月	8月	9月	10月	11月	12月	1月	2月	3月	合計	27年度	26年度	25年度	24年度	23年度	22年度	21年度
相 談		1			1								2							
外来診療	2	3	4	5	6	6	1	3	7	6	11	5	59	61	94	76	72	87	43	61
入 院	4	5	4	8	3	2	4	5	2	4	3	3	47	46	78	54	36	38	46	49
任意	1		1	2	3	1	3	3		2	2	2	20	27	48	31	23	26	33	35
医保	3	5	3	6		1	1	2	2	1	1		25	17	28	18	9	11	12	11
緊措										1		1	2	1	1	3	3	1	1	3
措置													0	0	0	0	0	0	0	0
応急													0	1	1	2	1	0	0	0
計	6	9	8	13	10	8	5	8	9	10	14	8	108	107	172	130	108	125	89	110

電話相談	21	38	30	27	28	20	26	26	19	22	20	21	298	283	276	251	309	487	598	1,375
------	----	----	----	----	----	----	----	----	----	----	----	----	-----	-----	-----	-----	-----	-----	-----	-------

4 認知症疾患医療センター状況

(1) 認知症疾患にかかわる外来件数及び鑑別診断件数（延べ件数）

外 来 件 数	616
うち鑑別診断件数	112

(2) 入院件数(当センターにおける入院及び連携病院[静岡市立静岡病院]における入院)

	認知症周辺症状及び 身体合併症等(診断名)	入院件数
認知症疾患医療センター	アルツハイマー型認知症	56
	レビー小体型認知症	3
	脳血管性認知症	5
	前頭側頭型認知症	2
	老年期うつ病	1
連携病院	鉄欠乏性貧血	1
	症候性てんかん	1
合計		69

(3) 専門医療相談件数（電話による相談及び面接による相談それぞれの延べ件数）

相談内容別	年 齢 別 ・ 性 別	40歳未満		40歳以上		65歳以上		75歳以上		計	居 住 区 別				計
		男	女	男	女	男	女	男	女		葵区	駿河区	清水区	その他	
面 接	1 受診・医療					1	1	3	5	10	4	3	1	2	10
	2 家庭介護					1			3	4	1		3		4
	3 薬 事									0					0
	4 日常生活						1	3	2	6	2	4			6
	5 家族関係									0					0
	6 転院・退院			1	1	1		4		7	4	2	1		7
	7 その他							2		2		1	1		2
	小 計	0	0	1	1	3	2	12	10	29	11	10	6	2	29
電 話	1 受診・医療			7	8	21	15	86	96	233	108	66	46	13	233
	2 家庭介護					3		4	2	9	1	4	4		9
	3 薬 事								1	1	1				1
	4 日常生活							2	2	4	1	3			4
	5 家族関係					1		1		2		1	1		2
	6 転院・退院							3	2	5	2	2	1		5
	7 その他				1			2	1	4		3	1		4
	小 計			7	9	25	15	98	104	258	113	79	53	13	258
合 計	0	0	8	10	28	17	110	114	287	124	89	59	15	287	