



Medical Corporation LYRE
Mizoguchi Hospital
医療法人社団リラ

平成30年度 溝口病院 業務年報

地域に必要なとされ信頼される病院を目指します。
患者様の安全と人権を守ります。
患者様の今だけではなく、未来をも考えます。

Safety / 安全

Human rights / 人権

Trust / 信頼

溝口病院基本理念

- 私たちは地域に必要とされ信頼される病院を目指します。
- 私たちは患者様の安全と人権を守ります。
- 私たちは日々医療技術の研鑽に努めます。
- 私たちは障害のある方へのいわれなき偏見と戦います。
- 私たちは患者様の今だけでなく、未来をも考えます。
- 私たちは積極的な情報開示に努めます。

平成30年度所感

日本の人口減少に歯止めがかからない。平成30年の新生児は約91万人で死亡した人は約130万人。差し引き40万人の都市が日本から消えていることになる。団塊の世代には一世代270万人の子供がいたのに最近ではほぼ3分の1になってしまった。国の資料によると2050年に日本の人口は1億人を割り9500万人になるらしい。



一方で認知症になる人の数が2025年には700万人になると予測されている。これでは日本の社会保障、とくに医療費と介護保険が危機的状況になるのは目に見えている。この問題の解決策の一つとしては何としても子供を増やすことである。2018年日本の出生率は1.42であった。この出生率は世界で184番目の低さである。この出生率を上げるにはやはり女性が安心して子育てできる環境を整えなければならない。

当院では母親が子育てをしながら安心して職場で働けるように2018年4月厚生労働省から「子育てサポート企業」として「くるみん」の認定を受けた。それに先立つ2013年には静岡県次世代育成支援企業として静岡県の医療界では初めて「このとりカンパニー」の認定を受けている。国や県はこのような子育て支援制度があることをもっと国民や県民に知ってもらう広報活動を推し進め、さらに多くの女性が職場で活躍できる世の中になることを期待している。

理事長 溝口明範

目 次

I 概要(概況)	
1 沿革	1
2 施設の概要	3
3 会議及び委員会規定	5
4 組織図	6
5 職員構成	6
II 事業状況	
1 外来患者状況	7
2 入院患者状況	9
3 精神科救急対応状況	11
4 認知症疾患医療センター状況	13
III 各部門	
1 医 局	14
2 看 護 部	16
外 来	18
1 病棟	19
2 病棟	20
3 病棟	22
4 病棟	23
看護部教育	25
3 社会復帰部	26
医療相談課	26
デイケアセンター	31
入院作業療法	35
医療心理課	40
認知症疾患医療センター	46
4 薬 局	55
5 栄 養 課	57
6 検 査 室	70
7 医療安全管理室	71
8 事 務 部	72
9 施 設 管 理	74
IV 地域貢献活動	
静岡市支援センター なごやか	75
特定相談支援事業所 リライフ	83
訪問看護ステーション スマイルリラ	85
外部団体役職及び協力	92
V 研修等実績	
外部研修会等参加者	95
編集後記	98

I 概要 (概況)

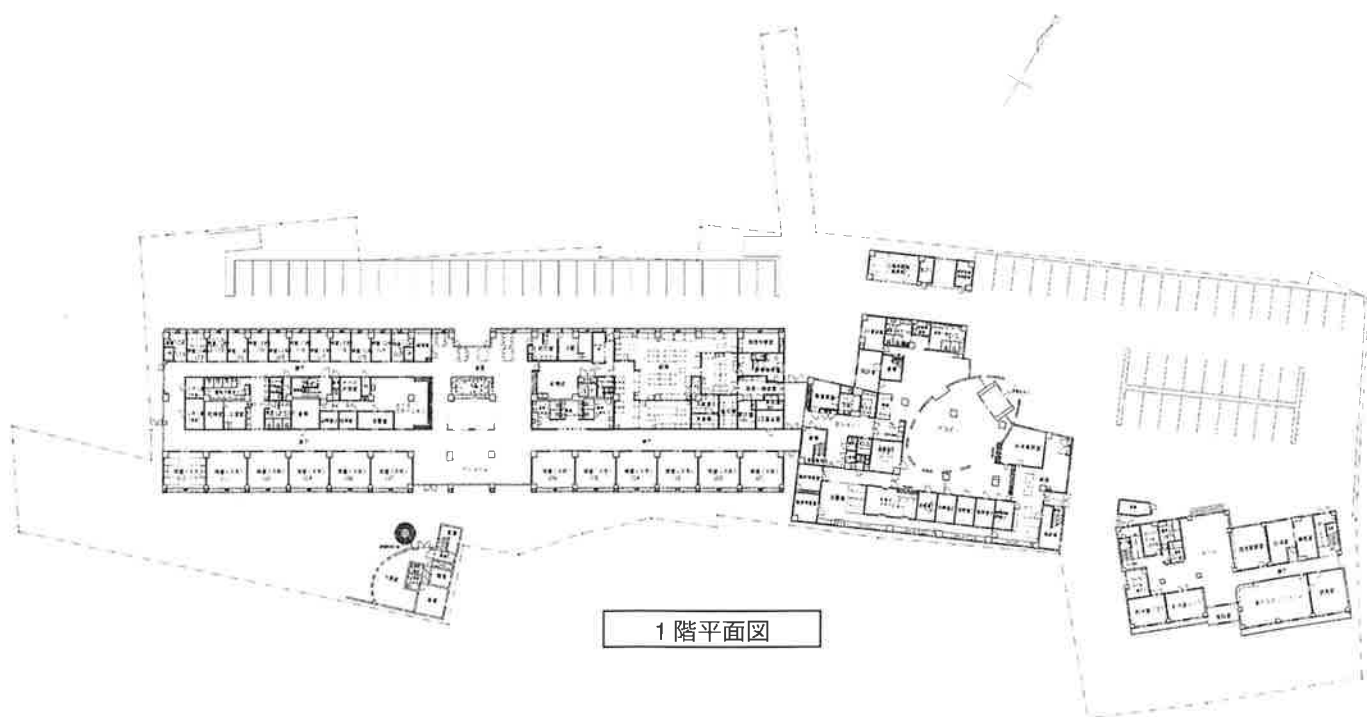
1 沿革

昭和 38 年 10 月	第二駿府病院を開設、許可病床数 50 床	開設者	溝口正	管理者	溝口正美
昭和 39 年 2 月	許可病床数 100 床に増床				
昭和 39 年 6 月	開設者、管理者ともに溝口正美就任				
昭和 39 年 7 月	許可病床数 200 床に増床				
昭和 40 年 8 月	許可病床数 290 床に増床				
昭和 57 年 6 月	耐震改築工事を行い、許可病床数 299 床に増床				
昭和 60 年 1 月	溝口病院へ名称変更				
平成 5 年 12 月	特別管理給食加算承認				
平成 6 年 1 月	結核・精神I類承認				
平成 6 年 9 月	精神科作業療法届出受理				
平成 7 年 2 月	デイケアセンター建設				
平成 7 年 4 月	精神科デイケア(小規模)届出受理				
平成 7 年 4 月	静岡県精神科救急医療体制に輪番制で参加				
平成 7 年 9 月	精神科デイケア(大規模)届出受理				
平成 8 年 4 月	新看護 5 : 1 (B) 加算、13 : 1 看補届出受理				
平成 8 年 5 月	院内感染防止対策届出受理				
平成 8 年 6 月	溝口正美逝去により、開設者、管理者ともに溝口明範就任				
平成 11 年 4 月	法人化し、開設者は医療法人社団リラ。理事長、管理者ともに溝口明範就任				
平成 12 年 4 月	精神病棟入院基本料 6、10 : 1 看補届出受理				
平成 12 年 7 月	既存管理棟の一部を改修し、デイケアルームの使用許可承認を受け、 既存デイケアセンターを解体				
平成 12 年 8 月	医療施設近代化施設整備事業による新築工事着工				
平成 13 年 6 月	新築病棟竣工(1 期工事分)使用許可承認(239 床)				
平成 13 年 7 月	精神病棟入院基本料 5、10 : 1 看補届出受理				
平成 13 年 8 月	精神病棟入院基本料 4、10 : 1 看補(120 床)、精神療養病棟入院料 1(119 床)届出受理				
平成 13 年 8 月	既存病棟の解体工事が終了し、外来・管理部門工事着工				
平成 14 年 4 月	外来・管理部門工事竣工(2 期工事分)使用許可承認				
平成 14 年 4 月	応急入院指定病院に指定				
平成 14 年 6 月	既存管理棟を改修し、社会復帰センターとして使用許可承認				
平成 14 年 10 月	医療安全管理体制実施、褥瘡対策体制整備の届出受理				
平成 15 年 9 月	医師臨床研修病院に指定				
平成 15 年 10 月	6 : 1 看補(120 床)届出受理				
平成 16 年 4 月	静岡県精神科救急医療対策事業の精神科救急医療施設(輪番制)に指定				
平成 16 年 4 月	医療保護入院等診療料届出受理				
平成 16 年 8 月	精神科応急入院施設管理加算届出受理				
平成 17 年 3 月	精神科訪問看護開始				

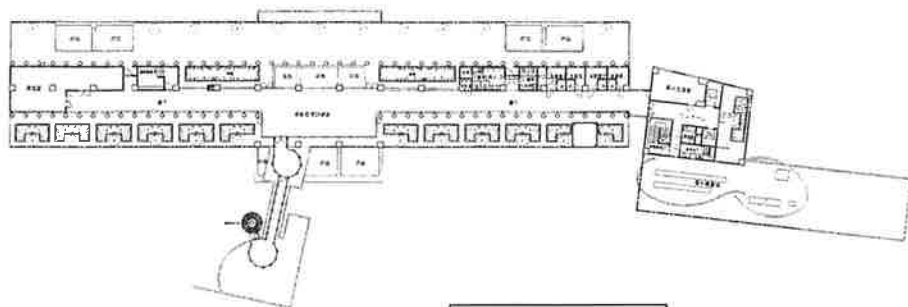
- 平成 17 年 4 月 政令市移行に伴い、静岡市指定病院に指定
- 平成 17 年 4 月 政令市移行に伴い、静岡市応急指定病院に指定
- 平成 17 年 4 月 電子カルテ・オーダーリングシステム稼動
- 平成 17 年 6 月 医療法人社団リラが静岡市支援センターなごやかの指定管理者となる
- 平成 17 年 7 月 医療観察法指定通院医療機関に指定
- 平成 17 年 9 月 通院対象者通院医学管理料届出受理
- 平成 17 年 9 月 医療観察精神科デイケア(大規模)届出受理
- 平成 18 年 1 月 日本医療機能評価機構認定病院に認定
- 平成 18 年 4 月 日本精神神経学会精神科専門医制度研修施設に認定
- 平成 18 年 4 月 18 対 1 精神病棟入院基本料(120 床)届出受理
- 平成 18 年 4 月 精神科ショート・ケア(大規模)届出受理
- 平成 19 年 3 月 指定自立支援医療機関(精神通院医療)に指定
- 平成 19 年 7 月 レセプト・オンライン請求開始
- 平成 20 年 4 月 医療観察精神科ショート・ケア(大規模)届出受理
- 平成 20 年 7 月 15 対 1 精神病棟入院基本料・看護補助加算 1(60 床)届出受理
精神療養病棟入院料(179 床)届出受理
- 平成 23 年 4 月 もの忘れ外来(認知症専門外来)を開設
- 平成 23 年 6 月 認知症専門診断管理料届出受理
- 平成 23 年 11 月 精神科身体合併症管理加算届出受理
- 平成 25 年 2 月 CT撮影及びMRI撮影届出受理
- 平成 25 年 6 月 静岡県次世代育成支援企業(こうのとりカンパニー)に認定
- 平成 25 年 12 月 精神科急性期治療病棟入院料 2(60 床)届出受理
- 平成 26 年 4 月 精神科急性期治療病棟入院料 1(60 床)届出受理
- 平成 26 年 11 月 精神科急性期医師配置加算届出受理
- 平成 26 年 11 月 特定相談支援事業所リライフを開設
- 平成 26 年 12 月 精神科急性期治療病棟を 58 床に減床
精神療養病棟を 178 床に減床
- 平成 27 年 10 月 静岡市より認知症疾患医療センターに指定
- 平成 28 年 4 月 訪問看護ステーションスマイルリラを開設
- 平成 29 年 4 月 管理者に寺田修就任
- 平成 30 年 4 月 訪問看護ステーションスマイルリラへいわ出張所を開設
- 平成 30 年 4 月 くるみん(子育てサポート企業)認定を取得
- 平成 30 年 10 月 認知症治療病棟入院料 1(59 床)届出受理
認知症夜間対応加算届出受理

2 施設の概要

名 称	医療法人社団リラ 溝口病院
創立年月	昭和 38 年 10 月
法人化年月	平成 11 年 4 月
理 事 長	溝 口 明 範
病 院 長	寺 田 修
住 所	〒 420-0813 静岡県静岡市葵区長沼 647 番地
電 話	054 - 261 - 3476
F A X	054 - 261 - 0177
U R L	https://www.lyremizoguchi.com
E - m a i l	lyre@par.odn.ne.jp
診療科目	精神科・神経科
敷地面積	8,065.75㎡
延床面積	11,614.75㎡
総病床数	236 床
病棟内訳	精神科急性期治療病棟 1 58 床 精神療養病棟 60 床+59 床 認知症治療病棟入院料 1 59 床



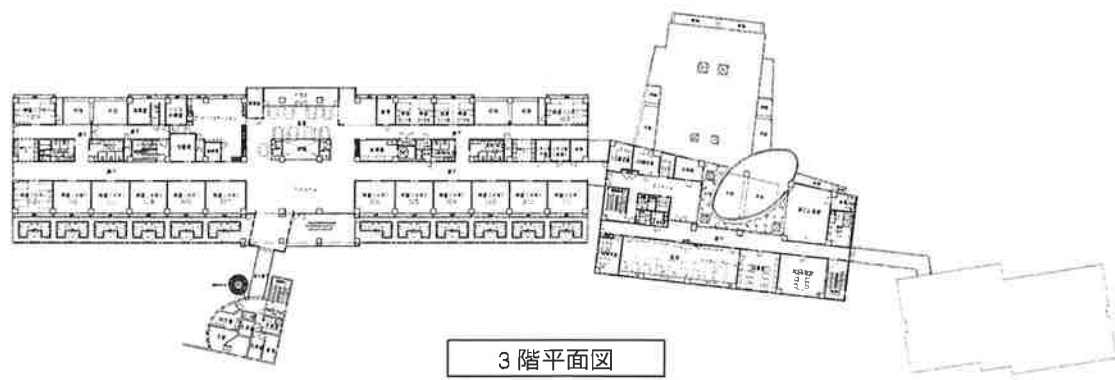
1階平面図



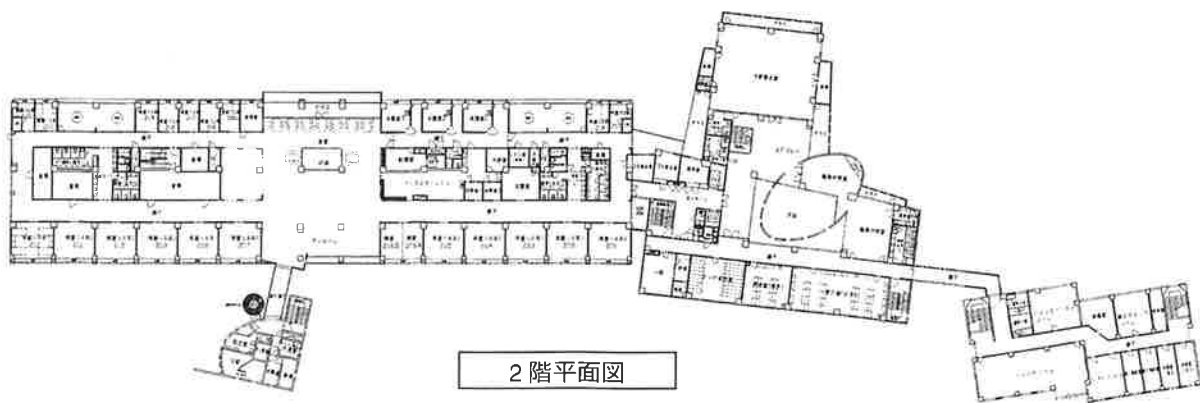
5階平面図



4階平面図



3階平面図



2階平面図

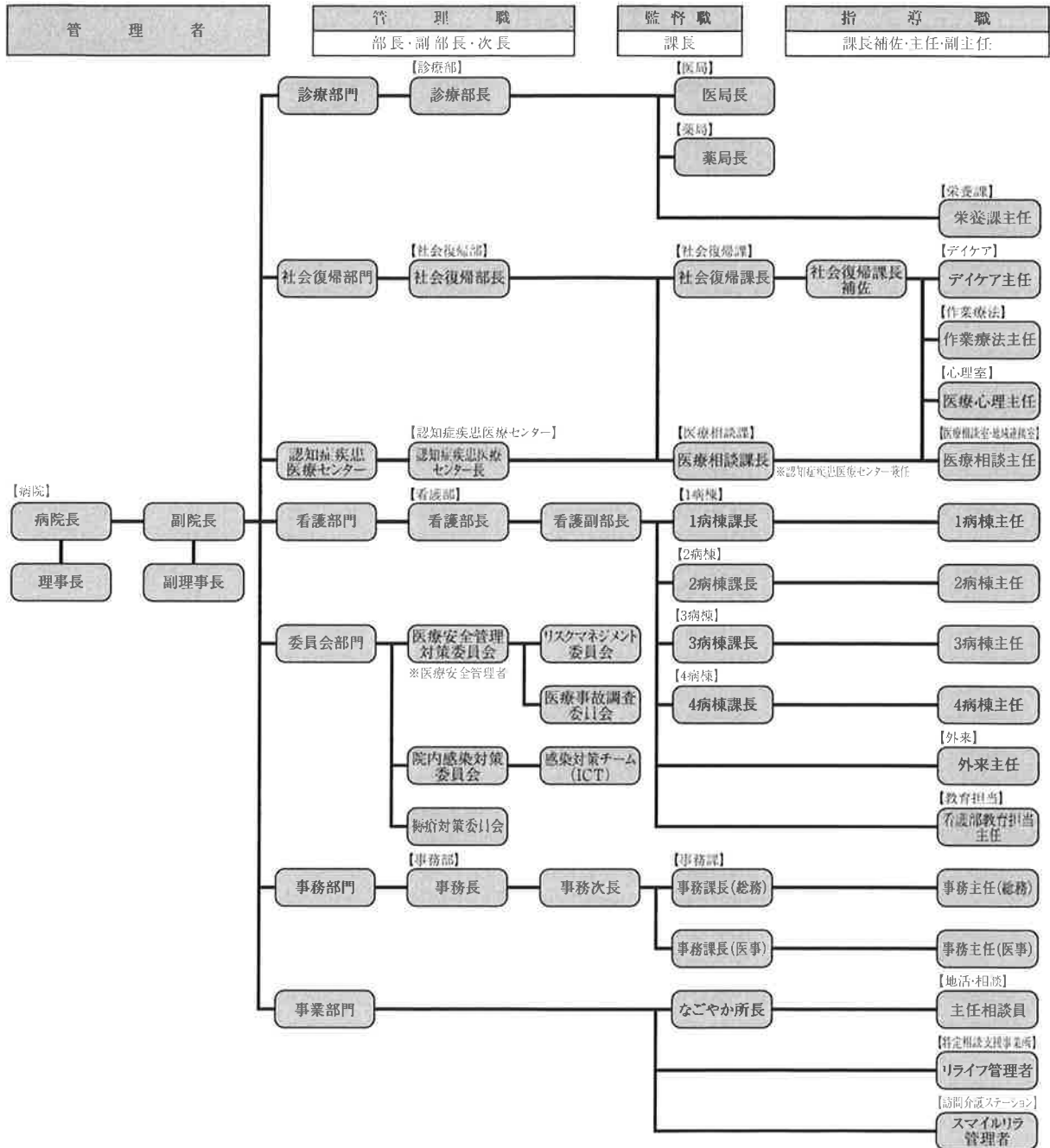
3 会議及び委員会規定

[目的]

1. 幹部会議では、溝口病院の理念、基本方針等を話し合い、決定事項を各委員会に報告する。
2. 委員会では、報告事項を具体的に協議し、決定する。
3. 連絡会議等では、委員会での決定事項を各委員が部署の全職員に報告する。更に各委員は部署の職員の提案、意見等を聞き委員会に報告する。
4. 以上をもって、病院長の考えが職員の一人一人に伝わり、職員の意見もまた病院長に伝わり、病院機能の活性化に結びつくことを目的とする。

会議名	会議の趣旨並びに内容
幹部会議	1. 病院の管理運営にかかる基本方針に関する事。 2. 事業計画に関する事。 3. 予算及び決算に関する事。
医療安全管理対策委員会	1. 医療事故防止のための体制等の整備に関する事。 2. 事故報告及びヒヤリハット報告の分析と再発防止に関する事。 3. 安全管理に対する教育啓蒙と指導に関する事。
院内感染対策委員会	1. 院内感染が発生した場合の報告および対応に関する事。 2. 感染症にかかる情報の収集に関する事。
褥瘡対策委員会	1. 褥瘡及び合併する感染予防対策の確立に関する事。 2. 褥瘡予防にかかる情報の収集に関する事。
薬事委員会	1. 薬剤の管理体制に関する事。 2. 後発品薬剤の導入検討及び薬剤使用状況に関する事。 3. 新規購入薬品並びに停止薬品の検討に関する事。
人権及び倫理に関する委員会	1. 患者様の人権を尊重するための対策を図る。また、職員の倫理について、指導・監督・教育を行う。
行動制限最小化委員会	1. 患者様の隔離・拘束等制限の適切な運用に関する事。
衛生委員会	1. 労働者の健康障害の防止及び健康の保持増進に関する事。
栄養改善委員会	1. 食事療養業務の企画、運営及び実施に関する事。 2. 栄養食事指導並びに嗜好調査に関する事。
サービス改善委員会	1. ユーザー様からの苦情及び提案等にかかる対応に関する事。
教育研修委員会	1. 職員の資質の向上にかかる教育及び研修に関する事。 2. 実習生の受入及び教育に関する事。
災害対策委員会	1. 防災訓練に伴う年度計画及び安全対策(設備点検、避難訓練、通報等訓練)に関する事。
入退院対策委員会	1. 入退院の病床管理、病棟移動並びに病床稼働率の安定化に関する事。
診療会議	1. 診療にかかる医師、看護師及びコメディカルの連絡調整に関する事。
医局会議	1. 診療の責任体制の確立に関する事。 2. 診療内容の評価にかかる検討に関する事。 3. 診療情報の管理に関する事。
看護科長主任会議	1. 看護部門組織運営の適正化に関する事。 2. 看護ケアの提供に関する事。 3. 看護職員の教育研修に関する事。
記録委員会	1. 看護部におけるカルテ等の記載方法等についての検討、周知。
業務委員会	1. 看護業務の見直し及び統一、マニュアル改訂等に関する事。
指導者会議	1. 実習指導者間の連絡、スキルアップ研修等に関する事。
看護助手会議	1. マニュアルの見直し、病棟間の業務内容統一及び申し合わせ等に関する事。
病棟連絡会議	1. 看護職員の技術の向上及び能力再開発に関する事。 2. 評価基準の作成及び文献等報告書等の紹介に関する事。 3. 看護補助業務にかかる状況報告並びに問題提供の対応に関する事。
社会復帰課長主任会議	1. 社会復帰部組織運営の適正化に関する事。 2. 社会復帰のための支援やリハビリに関する事。 3. 社会復帰職員の教育研修に関する事。
社会復帰部連絡会議	1. 各所属の業務に関する事。 2. 多職種連携に関する事。 3. 利用者の評価に関する事。
広報委員会	1. 業務年報・院内紙等により院内情報を共有し、内外に対し情報を積極的に配信する。
事務部連絡会議	1. 事業計画及び予算執行に関する事。 2. 人事・労務管理に関する事。 3. 医事業務に関する事。

4 組織図



5 職員構成

平成31年3月末現在

職 種	常 勤	非常勤	計	職 種	常 勤	非常勤	計
医 師	9	1	10	精神保健福祉士等	8	1	9
薬 剤 師	4	2	6	公認心理師等	3	4	7
看 護 師	41	7	48	作業療法士	9	1	10
准看護師	12	3	15	事務職員	18	1	19
看護助手	33		33	そ の 他	1	2	3
管理栄養士	1	1	2				
栄 養 士			0	合 計	139	23	162