

II 事業状況

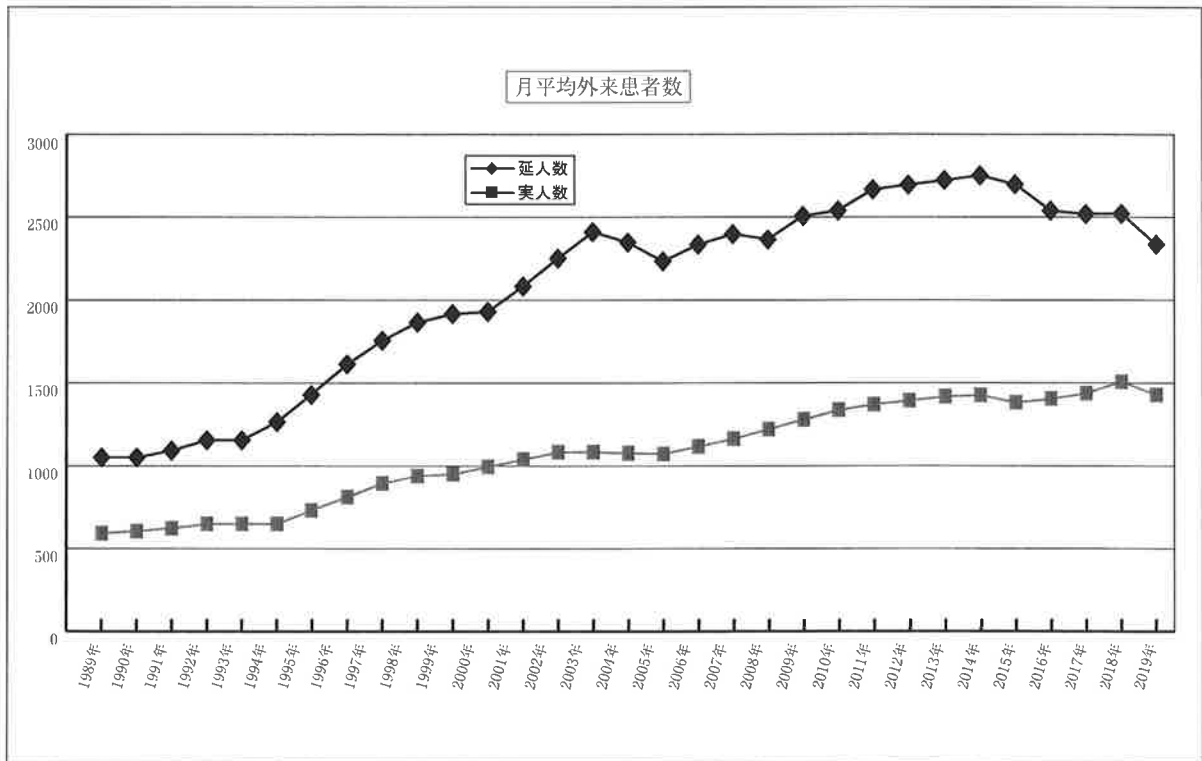
1 外来患者状況

(1) 外来患者数

前年度末に常勤医師2名が退職した影響が大きく、初診患者数、実人数、延人数、1日平均患者数の全てが大きく減少している。

○外来患者数

	2019年												2020年		
	4月	5月	6月	7月	8月	9月	10月	11月	12月	1月	2月	3月	合計	月平均	
初診患者数	71	65	71	65	61	56	46	69	61	55	57	62	739	61.6	
実人数	1,504	1,442	1,446	1,496	1,418	1,434	1,419	1,437	1,452	1,436	1,439	1,448	17,371	1,448	
延人数	2,488	2,356	2,279	2,497	2,356	2,267	2,344	2,252	2,283	2,136	2,136	2,363	27,757	2,313	
実日数	25	23	25	26	26	23	25	24	24	23	23	25	292	-	
1日平均	99.5	102.4	91.2	96.0	90.6	98.6	93.8	93.8	95.1	92.9	92.9	94.5	-	95.1	



I C D 10による精神疾患の分類 (抜粋)

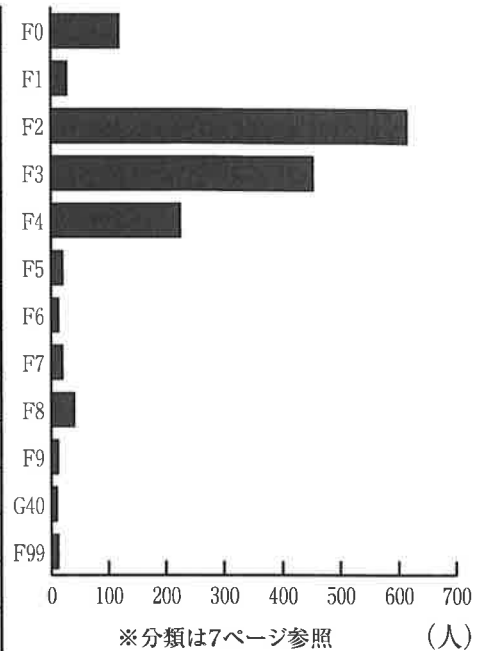
- | | | | |
|----|--------------------------|-----|------------------------------------|
| F0 | 症状性を含む器質性精神障害 | F6 | 成人のパーソナリティ及び行動の障害 |
| F1 | 精神作用物質使用による精神及び行動の障害 | F7 | 精神遅滞(知的障害) |
| F2 | 統合失調症、統合失調型障害及び妄想性障害 | F8 | 心理的発達の障害 |
| F3 | 気分(感情)障害 | F9 | 小児期及び青年期に通常発症する行動及び情緒の障害、特定不能の精神障害 |
| F4 | 神経症性障害、ストレス関連障害及び身体表現性障害 | G40 | てんかん |
| F5 | 生理的障害及び身体的要因に関連した行動症候群 | F99 | その他 |

(2) 病名別外来患者数

傾向に大きな違いはないが、前年度に比べて神経症の割合がやや大きくなっている。

○病名別外来患者数 (各年3月分)

病名	2012年	2013年	2014年	2015年	2016年	2017年	2018年	2019年	2020年
F0	29	23	44	47	47	84	90	130	138
F1	11	16	15	15	12	16	14	16	23
F2	630	643	588	591	568	589	570	627	618
F3	334	376	398	367	419	430	464	442	444
F4	125	124	126	157	176	195	185	190	221
F5	8	31	3	1	7	4	7	14	17
F6	7	18	9	7	8	14	11	12	11
F7	6	16	3	11	18	18	22	27	34
F8	9	10	25	12	19	30	30	31	39
F9	5	3	1	1	8	11	15	14	16
G40	15	30	16	15	12	14	11	12	11
F99	15	13	23	26	23	11	15	7	16
計	1,194	1,303	1,251	1,250	1,317	1,416	1,434	1,522	1,588

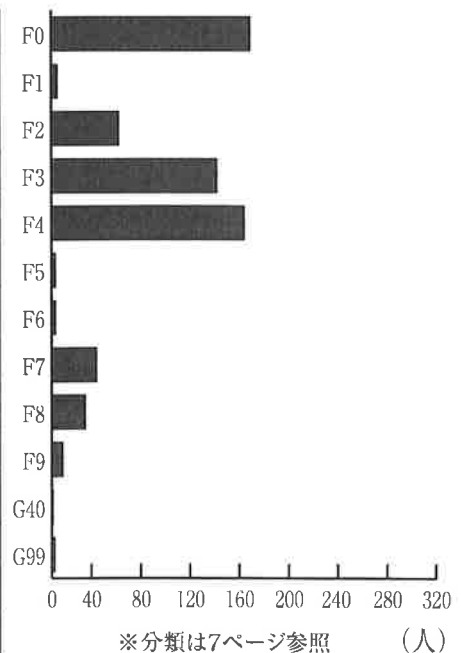


(3) 病名別初診患者数

認知症は依然として増加傾向にある。本年度の初診外来患者において、病名別で最多となっており、実に4分の1を占めるに至った。地域における認知症患者の数が相当に増えているものと考えられる。

○病名別初診外来患者数

病名	2013年	2014年	2015年	2016年	2017年	2018年	2019年	2020年
F0	51	78	68	61	109	146	180	170
F1	15	10	10	11	13	8	8	10
F2	182	165	144	124	123	152	79	61
F3	191	218	228	232	172	267	195	141
F4	130	143	145	173	150	194	190	164
F5	10	8	5	11	4	8	9	5
F6	9	8	4	8	14	4	9	4
F7	19	21	25	22	34	40	40	47
F8	15	17	19	30	52	44	39	32
F9	2	3	7	14	23	26	14	14
G40	8	3	3	2	3	1	3	1
F99	14	14	11	4	6	4	10	3
計	646	688	669	692	703	894	776	652



2 入院患者状況

(1) 入院患者数

前年度に比べて、延入院患者数は大きく増加した。新規入院患者に占める入院形態の割合は、任意入院が減少し、医療保護入院が増加している。また、措置入院件数は例年に比べて多かった。

	2019年 4月	5月	6月	7月	8月	9月	10月	11月	12月	2020年 1月	2月	3月	年間合計	年間平均
延入院患者数	5,958	6,166	6,064	5,942	5,939	5,939	6,061	5,942	6,132	6,284	5,906	6,203	72,536	-
1日平均	198.6	198.9	202.1	191.7	191.6	198.0	195.5	198.1	197.8	202.7	203.7	200.1	-	198.2
入院数	39	35	29	27	38	27	28	30	29	29	20	29	360	-
退院数	39	31	32	35	28	32	25	32	27	19	31	27	358	-
平均在院日数	152.8	186.8	198.8	191.7	180.0	201.3	228.7	191.7	219.0	261.8	231.6	225.6	-	202.3

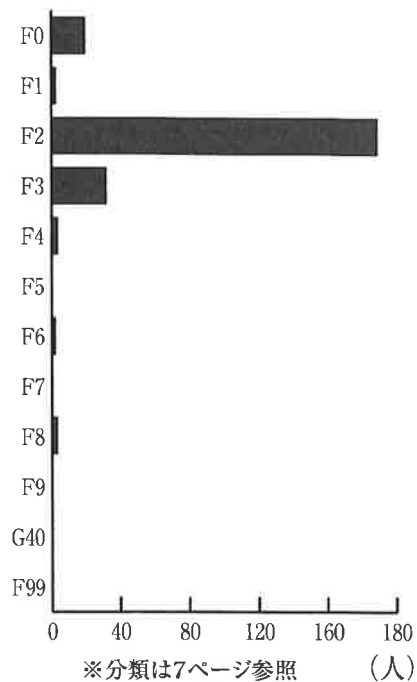
	2010年度	2011年度	2012年度	2013年度	2014年度	2015年度	2016年度	2017年度	2018年度	2019年度
許可病床数	239床	239床	239床	239床	236床	236床	236床	236床	236床	236床
病床利用率	89.7%	90.4%	89.2%	85.7%	89.0%	84.4%	84.7%	83.4%	79.8%	84.0%
一日平均入院患者数	214.3人	215.6人	213.1人	204.8人	211.9人	199.2人	200.0人	196.9人	188.4人	198.2人
新規入院患者数	274人	309人	274人	339人	348人	270人	331人	371人	395人	360人
措置	2人	1人	4人	5人	3人	1人	6人	3人	3人	9人
医 保	38人	43人	46人	83人	75人	69人	131人	135人	113人	142人
任 意	234人	263人	221人	248人	268人	198人	193人	232人	278人	208人
応 急	-	2人	3人	3人	2人	2人	1人	1人	1人	1人
退院患者数	280人	298人	301人	332人	348人	280人	325人	385人	372人	358人
平均在院日数	282日	260日	271日	223日	222日	265日	223日	190日	179日	202日

(2) 病名別入院患者数

前年度から傾向に大きな違いは見られないが、本年度は入院患者に占める統合失調症の割合がやや多かった。

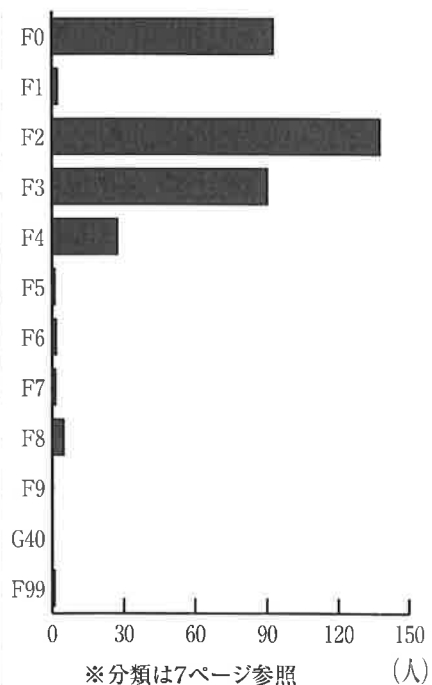
○病名別入院患者数 (各年3月末)

病名	2010年度	2011年度	2012年度	2013年度	2014年度	2015年度	2016年度	2017年度	2018年度	2019年度	
F0	7	5	6	4	8	8	9	17	15	37	28
F1	4	3	5	3	4	2	2	3	3	2	1
F2	171	163	162	153	144	149	133	129	133	159	171
F3	22	27	36	24	33	33	26	27	26	42	34
F4	6	6	6	5	5	5	11	8	2	4	3
F5	2	2	2	2	4	1	2	2	0	0	0
F6	4	4	3	3	3	0	3	3	0	1	1
F7	0	0	0	0	0	0	3	3	2	0	0
F8	0	0	0	0	0	1	1	0	0	2	2
F9	0	0	1	0	0	0	0	1	0	0	0
G40	0	0	0	0	0	1	1	0	0	0	0
F99	0	0	0	0	0	2	1	2	0	0	0
計	216	210	221	194	201	202	192	195	181	247	240



○病名別新規入院患者数

病名	2010年度	2011年度	2012年度	2013年度	2014年度	2015年度	2016年度	2017年度	2018年度	2019年度
F0	11	15	22	37	26	35	67	90	104	95
F1	6	10	6	14	8	4	8	10	3	4
F2	139	145	142	166	143	121	129	138	134	139
F3	84	102	80	95	123	76	91	95	125	90
F4	26	30	18	21	34	14	17	28	26	29
F5	3	1	0	5	4	2	1	0	0	1
F6	2	0	0	1	1	3	1	2	3	2
F7	2	0	0	0	1	4	7	4	0	1
F8	1	2	2	0	1	7	4	3	2	8
F9	0	2	2	0	4	1	2	0	1	0
G40	0	2	2	0	1	2	1	0	1	0
F99	0	0	0	0	2	1	3	1	1	1
計	274	309	274	339	348	270	331	371	400	370



3 精神科救急対応状況

志太・榛原地区の精神科救急医療の輪番病院の指定を受け、今年度も、毎週月・木曜日と、第2・第3・第4の土・日曜日を担当した。

処置内容においては、例年と異なり、医療保護入院が任意入院よりも多かった。

○対応件数

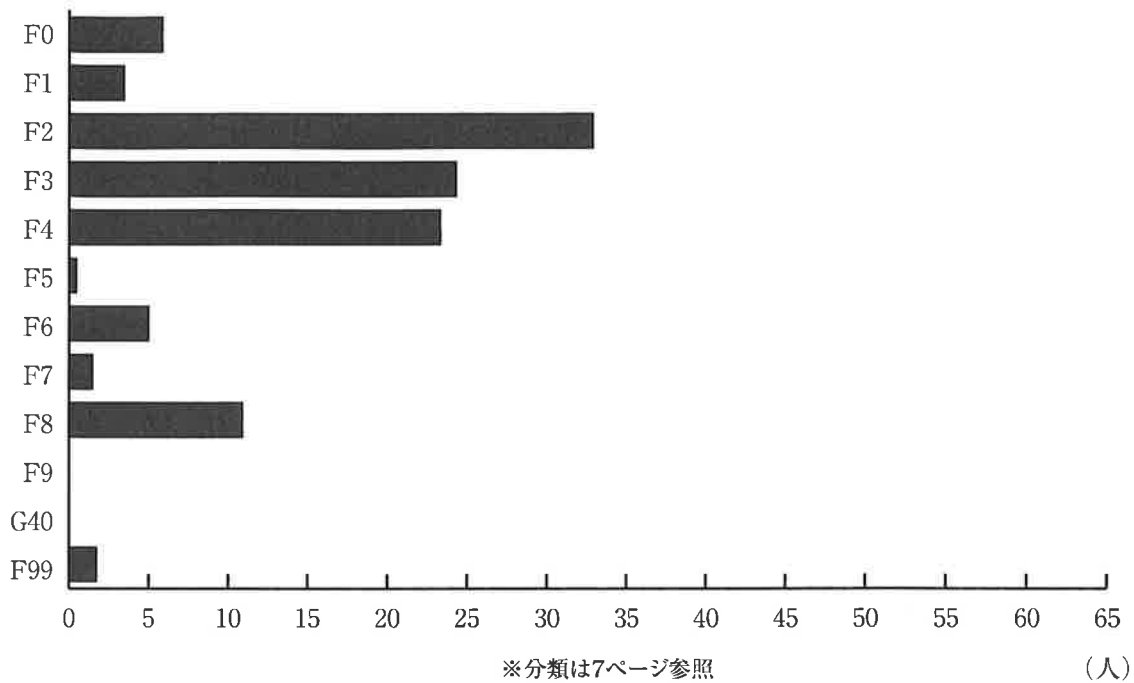
	2019年度 4月	5月	6月	7月	8月	9月	10月	11月	12月	2020年度 1月	2月	3月	合計	2018年度	2017年度	2016年度	2015年度	2014年度	2013年度	2012年度
平日夜間	2	5	2	9	4	3	5	5	5	1	4	7	52	40	62	54	57	92	65	52
土曜午後	1												1	4	0	0	0	1	0	0
土曜夜間	1		1	1	2		1	1	1	2	2	3	15	13	17	14	17	23	16	11
休日昼間	2	4	1	1	3	2	3	4		4	1	2	27	30	31	29	21	42	31	29
休日夜間		1		2	1	2	1	1	1		3	2	14	18	12	12	12	14	18	16
計	6	10	4	13	10	7	10	11	7	7	10	14	109	105	122	109	107	172	130	108

○診断名

	2019年度 4月	5月	6月	7月	8月	9月	10月	11月	12月	2020年度 1月	2月	3月	合計	2018年度	2017年度	2016年度	2015年度	2014年度	2013年度	2012年度
F0	0	1	0	0	0	0	0	1	0	0	0	4	6	9	8	5	4	4	4	3
F1	0	1	0	0	1	0	0	0	1	0	0	0	3	1	5	3	5	6	3	2
F2	1	3	1	4	5	3	2	4	2	4	2	2	33	40	33	37	44	61	54	45
F3	1	2	1	4	0	1	2	3	1	2	3	4	24	32	37	34	33	64	41	30
F4	1	2	1	2	2	3	4	2	2	1	1	2	23	15	18	10	7	25	13	9
F5	1	0	0	0	0	0	0	0	0	0	0	0	1	1	1	0	2	0	1	1
F6	2	0	0	0	0	0	1	0	0	0	1	1	5	1	7	4	0	3	4	8
F7	0	0	0	0	0	0	1	0	0	0	0	1	2	1	6	11	3	4	4	5
F8	0	0	1	2	2	0	0	1	2	0	3	0	11	3	6	3	6	1	2	2
F9	0	0	0	0	0	0	0	0	0	0	0	0	0	0	0	0	1	0	0	1
G40	0	0	0	0	0	0	0	0	0	0	0	0	0	0	0	1	0	0	0	2
F99	0	1	0	1	0	0	0	0	0	0	0	0	2	2	1	1	2	4	4	0
計	6	10	4	13	10	7	10	11	8	7	10	14	110	105	122	109	107	172	130	108

※分類は7ページ参照

Ⅱ 事業状況



○処置内容

	2019年度				2020年度				合計	2018年度	2017年度	2016年度	2015年度	2014年度	2013年度	2012年度					
	4月	5月	6月	7月	8月	9月	10月	11月									12月	2020年度 1月	2月	3月	
相談												0	1	0	2						
外来診療	4	9		8	5	7	8	5	3	4	7	5	65	58	68	59	61	94	76	72	
入院	2	1	4	5	5	0	2	6	4	3	3	9	44	47	54	47	46	78	54	36	
任意 医保 緊措 措置 応急			3	1	2			4		1	1	5	17	30	35	20	27	48	31	23	
	2		1	4	2		1	1	4	2	2	4	23	16	17	25	17	28	18	9	
		1			1			1						3	1	2	2	1	1	3	3
														0	0	0	0	0	0	0	0
							1							1	0	0	0	1	1	2	1
計	6	10	4	13	10	7	10	11	7	7	10	14	109	106	122	108	107	172	130	108	

電話相談	13	18	5	13	15	17	15	13	7	13	16	13	158	215	295	283	283	276	251	309
------	----	----	---	----	----	----	----	----	---	----	----	----	-----	-----	-----	-----	-----	-----	-----	-----

4 認知症疾患医療センター状況

(1) 認知症疾患にかかわる外来件数及び鑑別診断件数 [延べ件数]

外来件数	1,253
うち鑑別診断件数	224

(2) 入院件数(当センター及び連携病院における入院) [延べ件数]

	認知症周辺症状及び 身体合併症等(診断名)	入院件数
認知症疾患医療センター	アルツハイマー型認知症	59
	レビー小体型認知症	8
	脳血管性認知症	13
	前頭側頭型認知症	3
	混合型認知症	2
	アルコール性認知症	1
連携病院 (静岡市立静岡病院)	深部静脈血栓症	1
合計		87

(3) 専門医療相談件数 (電話相談及び面接相談) [延べ件数]

相談内容別	年 齢 別 ・ 性 別	40歳未満								計	居 住 区 別				
		40歳未満		40歳以上		65歳以上		75歳以上			葵区	駿河区	清水区	その他	計
		男	女	男	女	男	女	男	女						
面 接	1 受診・医療			2		2	3	11	7	25	7	11	7		25
	2 家庭介護			1	1	11	4	25	18	60	19	19	18	4	60
	3 薬 事														
	4 日常生活			10		3		7	8	28	8	5	13	2	28
	5 家族関係				1	3		5	3	12	5	4	2	1	12
	6 転院・退院			7		11	1	41	26	86	24	36	18	8	86
	7 その他						1		1	2	1	1			2
	小 計	0	0	20	2	30	9	89	63	213	64	76	58	15	213
電 話	1 受診・医療	1		8	15	35	27	172	171	429	187	136	76	30	429
	2 家庭介護			9	1	14	4	39	22	89	24	40	19	6	89
	3 薬 事							2	2	4	2	1	1		4
	4 日常生活			4		5	2	14	4	29	9	7	10	3	29
	5 家族関係				1	4		5	6	16	6	7	1	2	16
	6 転院・退院			12		20	2	68	57	159	39	63	31	26	159
	7 その他								3	3	1	1	1		3
	小 計	1	0	33	17	78	35	300	265	729	268	255	139	67	729
合 計	1	0	53	19	108	44	389	328	942	332	331	197	82	942	