

## Ⅱ 事業状況

## 1 外来患者状況

初診患者数や外来患者実人数など前年より増えている項目はあるが、総じて新型コロナウイルス感染症が流行する前の水準には戻っていない。

### ○外来患者数

	2019年度	2020年度	2021年度
初診患者数	739	626	708
実人数	17,371	16,899	17,463
延人数	27,757	26,228	25,907
1日平均	95.1	89.5	88.4

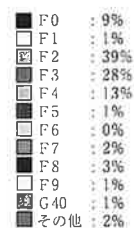
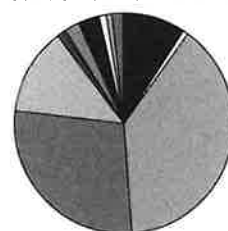
## 1 疾患別患者数

前年度に比べてF8の割合がやや増加している。

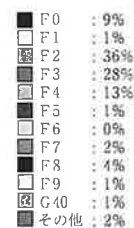
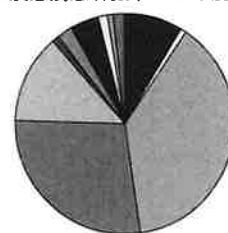
### ○疾患別外来患者数(各年3月分) ※分類は8ページ参照

病名	2019年度	2020年度	2021年度
F0	156	136	124
F1	20	13	9
F2	706	567	540
F3	438	411	389
F4	187	188	184
F5	8	15	9
F6	10	6	5
F7	27	34	32
F8	33	44	56
F9	15	15	21
G40	9	13	11
その他	28	22	22
計	1,637	1,464	1,402

疾患別患者数(2020年度)



疾患別患者数(2021年度)



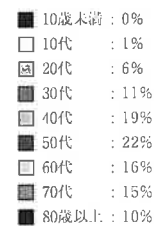
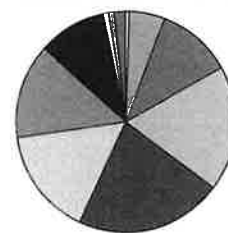
## 2 年代別患者数

前年度と傾向に大きな違いは見られなかった。

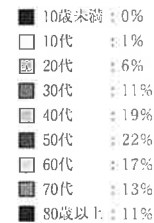
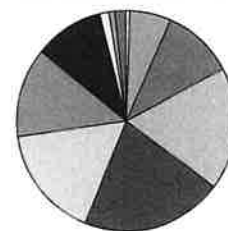
### ○年代別外来患者数(各年3月分)

病名	2019年度	2020年度	2021年度
10歳未満	0	0	0
10代	12	9	11
20代	83	83	89
30代	185	165	152
40代	314	281	264
50代	328	327	305
60代	285	239	242
70代	259	210	188
80歳以上	171	150	151
合計	1,637	1,464	1,402

年代別患者数(2020年度)



年代別患者数(2021年度)



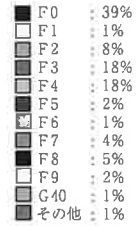
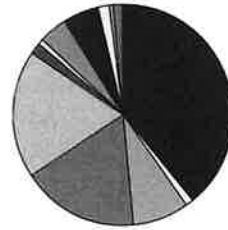
### 3 疾患別新規外来患者数

新規患者においては、F0の占める割合が大きくなっている他、F4も前年度より増加している。

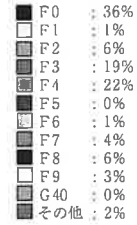
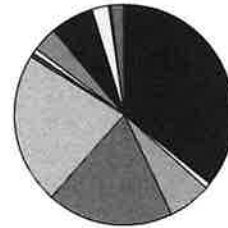
○疾患別新規外来患者数(年間分) ※分類は8ページ参照

病名	2019年度	2020年度	2021年度
F0	202	158	160
F1	11	4	4
F2	50	33	29
F3	80	70	83
F4	100	74	99
F5	4	7	2
F6	3	3	4
F7	16	17	16
F8	22	21	28
F9	5	7	12
G40	0	2	1
その他	11	5	8
計	504	401	446

疾患別新規外来患者数(2020年度)



疾患別新規外来患者数(2021年度)



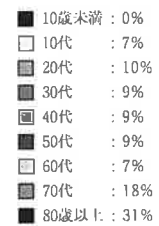
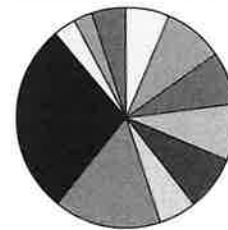
### 4 年代別新規外来患者数

昨年同様70代以上の占める割合は大きいですが、20代の受診者数が大きく増加している。

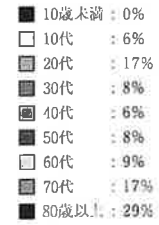
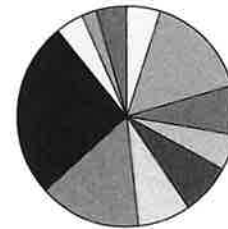
○年代別新規外来患者数(年間分)

病名	2019年度	2020年度	2021年度
10歳未満	0	0	0
10代	35	30	25
20代	52	40	78
30代	35	35	36
40代	34	37	27
50代	38	36	37
60代	46	26	39
70代	101	71	75
80歳以上	163	126	129
合計	504	401	446

年代別新規外来患者数(2020年度)



年代別新規外来患者数(2021年度)



#### ICD10による精神疾患の分類(抜粋)

- |                             |                                       |
|-----------------------------|---------------------------------------|
| F0 症状性を含む器質性精神障害            | F6 成人のパーソナリティ及び行動の障害                  |
| F1 精神作用物質使用による精神及び行動の障害     | F7 精神遅滞(知的障害)                         |
| F2 統合失調症、統合失調型障害及び妄想性障害     | F8 心理的発達の障害                           |
| F3 気分(感情)障害                 | F9 小児期及び青年期に通常発症する行動及び情緒の障害、特定不能の精神障害 |
| F4 神経症性障害、ストレス関連障害及び身体表現性障害 | G40 てんかん                              |
| F5 生理的障害及び身体的要因に関連した行動症候群   | F99 その他                               |

## 2 入院患者状況

ここ数年来、入院患者数は継続して減少傾向となっている。

### ○入院患者数

	2019年度	2020年度	2021年度
延 患 者 数	72,536	69,752	69,058
1 日 平 均	198.2	191.1	189.2
入 院 数	360	302	268
退 院 数	358	315	274
平均在院日数	202.1	226.1	254.8

### 1 疾患別新入院患者数

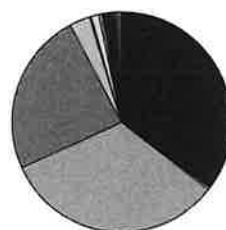
F0の割合が減少し、F4の割合が増加している。

#### ○疾患別入院患者数(年間分)

※分類は8ページ参照

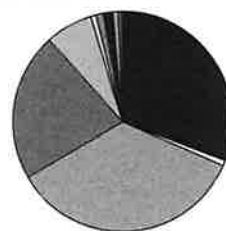
病名	2019年度	2020年度	2021年度
F0	95	107	83
F1	3	1	2
F2	135	99	94
F3	87	72	58
F4	27	9	19
F5	1	1	0
F6	2	3	2
F7	3	2	3
F8	5	6	4
F9	2	1	0
G40	0	0	2
その他	0	1	1
計	360	302	268

疾患別新入院患者数(2020年度)



F0	: 36%
F1	: 0%
F2	: 33%
F3	: 24%
F4	: 3%
F5	: 0%
F6	: 1%
F7	: 1%
F8	: 2%
F9	: 0%
G40	: 0%
その他	: 0%

疾患別新入院患者数(2021年度)



F0	: 31%
F1	: 1%
F2	: 35%
F3	: 22%
F4	: 7%
F5	: 0%
F6	: 1%
F7	: 1%
F8	: 1%
F9	: 0%
G40	: 1%
その他	: 0%

### 2 疾患別在院患者数

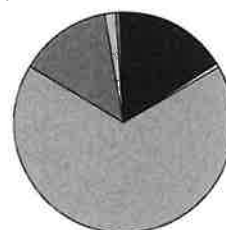
前年度と傾向に大きな違いは見られなかった。

#### ○疾患別在院患者数(3/31時点)

※分類は8ページ参照

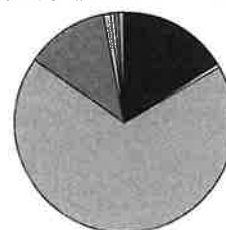
病名	2019年度	2020年度	2021年度
F0	21	30	29
F1	1	1	1
F2	145	125	122
F3	29	25	22
F4	1	3	2
F5	0	0	0
F6	1	0	1
F7	0	1	1
F8	1	1	0
F9	0	0	0
G40	0	0	1
その他	0	0	0
計	199	186	179

疾患別在院患者数(2020年度)



F0	: 16%
F1	: 0%
F2	: 67%
F3	: 13%
F4	: 2%
F5	: 0%
F6	: 0%
F7	: 1%
F8	: 1%
F9	: 0%
G40	: 0%
その他	: 0%

疾患別在院患者数(2021年度)



F0	: 16%
F1	: 0%
F2	: 68%
F3	: 12%
F4	: 1%
F5	: 0%
F6	: 1%
F7	: 1%
F8	: 0%
F9	: 0%
G40	: 1%
その他	: 0%

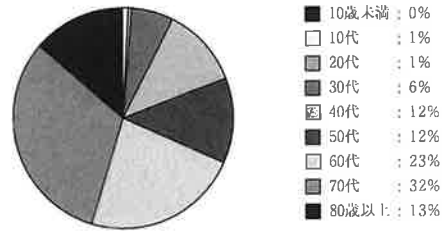
### 3 年代別在院患者数

70代以上の割合が増加していることが見て取れる。

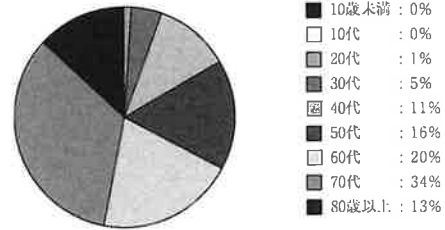
○年代別在院患者数(3/31時点)

病名	2019年度	2020年度	2021年度
10歳未満	0	0	0
10代	0	2	0
20代	2	1	2
30代	12	11	8
40代	22	22	20
50代	37	23	29
60代	61	43	36
70代	49	59	61
80歳以上	16	25	23
合計	199	186	179

年代別在院患者数(2020年度)



年代別在院患者数(2021年度)



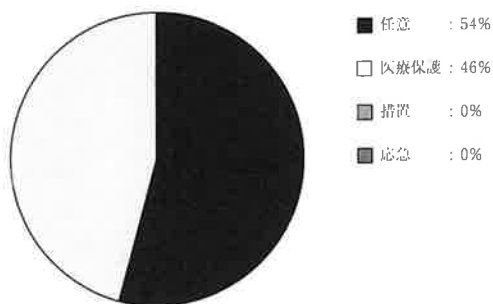
### 4 入院形態別在院患者数

前年度と同じく、任意入院が減少し、医療保護入院の割合が増加している。

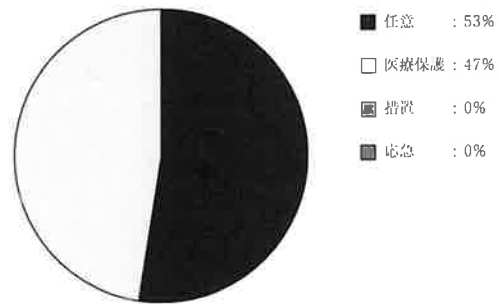
○入院形態別在院患者数(3/31時点)

入院形態	2019年度	2020年度	2021年度
任意	122	101	94
医療保護	75	85	85
措置	2	0	0
応急	0	0	0
合計	199	186	179

入院形態別在院患者数(2020年度)



入院形態別在院患者数(2021年度)



### 3 精神科救急対応状況

志太・榛原地区の精神科救急医療システムの輪番病院の指定を受け、今年度も毎週月・木曜日と第2,3,4週の土・日曜日を担当した。

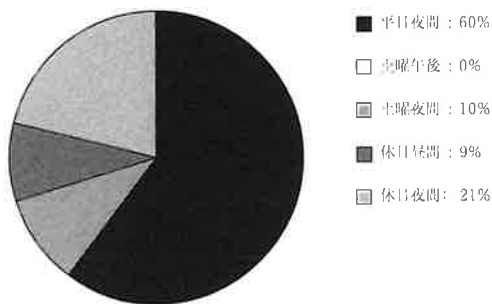
#### 1 時間帯別救急患者数

前年度と比べて夜間の対応は少なく、休日昼間の対応が多かった。

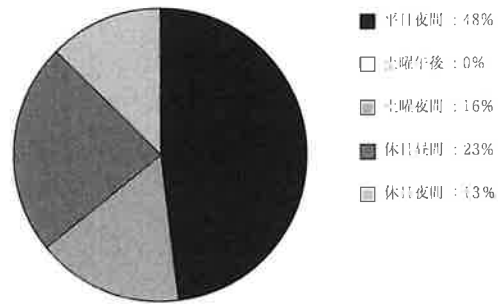
○時間帯別救急患者数

	2019年度	2020年度	2021年度
平日夜間	52	49	27
土曜午後	1	0	0
土曜夜間	15	8	9
休日昼間	27	7	13
休日夜間	14	17	7
計	109	81	56

時間帯別救急患者数(2020年度)



時間帯別救急患者数(2021年度)



#### 2 疾患別救急患者数

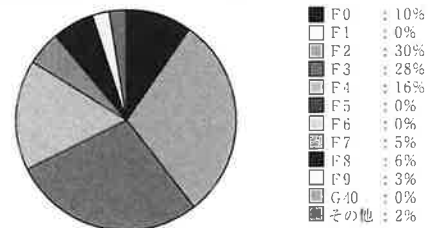
F3の割合が減少し、F2、F4の割合が多かった。

○疾患別救急患者数

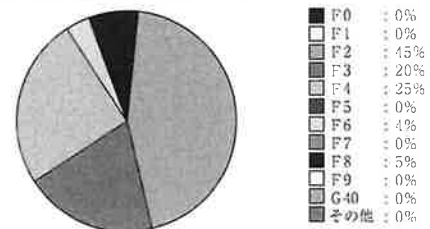
※分類は8ページ参照

病名	2019年度	2020年度	2021年度
F0	6	8	1
F1	3	0	0
F2	33	24	25
F3	24	23	11
F4	23	13	14
F5	1	0	0
F6	5	0	2
F7	2	4	0
F8	11	5	3
F9	0	2	0
G40	0	0	0
その他	1	2	0
計	109	81	56

疾患別救急患者数(2020年度)



疾患別救急患者数(2021年度)



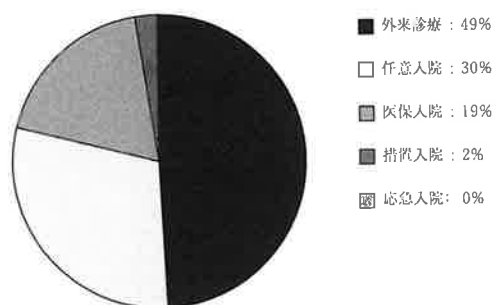
### 3 対応別救急患者数

入院の割合が大きく減少したが、特に任意入院の減少が顕著だった。

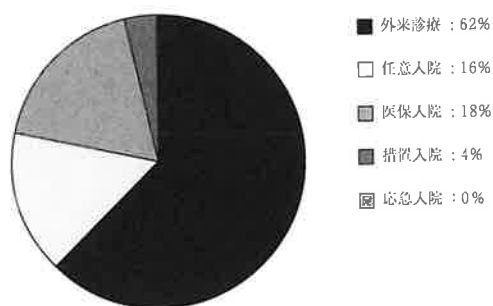
○対応別救急患者数

	2019年度	2020年度	2021年度
外 来 診 療	65	40	35
任 意 入 院	17	24	9
医 保 入 院	23	15	10
措 置 入 院	3	2	2
応 急 入 院	1	0	0
計	109	81	56

対応別救急患者数 (2020 年度)



対応別救急患者数 (2021 年度)



#### 4 認知症疾患医療センター状況

##### 1 認知症疾患にかかわる外来件数及び鑑別診断件数 [延べ件数]

外来件数	1,202
うち鑑別診断件数	175

##### 2 入院件数(当センター及び連携病院における入院) [延べ件数]

	認知症周辺症状及び 身体合併症等(診断名)	入院件数
認知症疾患医療センター	アルツハイマー型認知症	50
	レビー小体型認知症	8
	脳血管性認知症	7
	前頭側頭型認知症	8
	アルコール性認知症	1
連携病院 (静岡市立静岡病院)	パーキンソン病型認知症	2
	その他認知症	1
	右大腿骨頸部骨折	1
	誤嚥性肺炎	1
合 計		79

##### 3 専門医療相談件数(電話相談及び面接相談) [延べ件数]

相談内容別	年 齢 別 ・ 性 別	40歳未満								計	居 住 区 別				
		40歳未満		40歳以上		65歳以上		75歳以上			葵区	駿河区	清水区	その他	計
		男	女	男	女	男	女	男	女						
面 接	1 受診・医療			3		1	2	12	9	27	10	8	8	1	27
	2 家庭介護						1	4	1	6	2	4			6
	3 薬 事														
	4 日常生活			1		14	2	39	49	105	45	36	17	7	105
	5 家族関係							1	1	2			1	1	2
	6 転院・退院					5		10	11	26	9	7	4	6	26
	7 その他					1			3	4	1	3			4
	小 計	0	0	4	0	21	5	66	74	170	67	58	30	15	170
電 話	1 受診・医療			4	4	54	31	120	146	359	155	105	60	39	359
	2 家庭介護					2	2	2	8	14	4	3	6	1	14
	3 薬 事								5	5	4		1		5
	4 日常生活			1	8	36	8	105	99	257	116	73	49	19	257
	5 家族関係					3		3	3	9	3	1	2	3	9
	6 転院・退院					33	8	57	25	123	46	30	19	28	123
	7 その他							3		3	1			2	3
	小 計	0	0	5	12	128	49	290	286	770	329	212	137	92	770
合 計	0	0	9	12	149	54	356	360	940	396	270	167	107	940	