

Ⅱ 事業状況

1 外来患者状況

初診患者数が年々増加しているが、延人数は直近3年間で変わらない状態となっている。

○外来患者数

	2020年度	2021年度	2022年度
初診患者数	626	708	804
実人数	16,899	17,463	17,496
延人数	26,228	25,907	26,224
1日平均	89.5	88.4	89.5

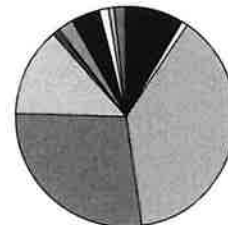
1 疾患別患者数

前年度に比べてG40が0件となったが、他は前年と同様である。

○疾患別外来患者数(各年3月分) ※分類は8ページ参照

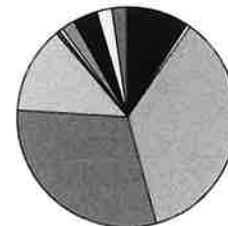
病名	2020年度	2021年度	2022年度
F0	136	124	133
F1	13	9	9
F2	567	540	523
F3	411	389	437
F4	188	184	184
F5	15	9	7
F6	6	5	8
F7	34	32	31
F8	44	56	51
F9	15	21	31
G40	13	11	0
その他	22	22	31
計	1,464	1,402	1,445

疾患別患者数(2021年度)



F0	9%
F1	1%
F2	36%
F3	28%
F4	13%
F5	1%
F6	0%
F7	2%
F8	4%
F9	1%
G40	1%
その他	2%

疾患別患者数(2022年度)



F0	9%
F1	1%
F2	36%
F3	30%
F4	13%
F5	0%
F6	1%
F7	2%
F8	4%
F9	2%
G40	0%
その他	2%

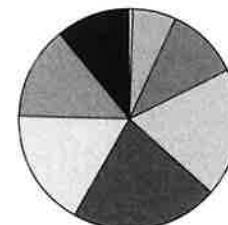
2 年代別患者数

前年度と比べ20代が2割近く増加しているが、他に大きな違いはなかった。

○年代別外来患者数(各年3月分)

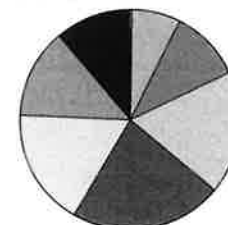
病名	2020年度	2021年度	2022年度
10歳未満	0	0	0
10代	9	11	8
20代	83	89	104
30代	165	152	152
40代	281	264	261
50代	327	305	322
60代	239	242	250
70代	210	188	191
80歳以上	150	151	157
合計	1,464	1,402	1,445

年代別患者数(2021年度)



10歳未満	0%
10代	1%
20代	6%
30代	11%
40代	19%
50代	22%
60代	17%
70代	13%
80歳以上	11%

年代別患者数(2022年度)



10歳未満	0%
10代	1%
20代	7%
30代	11%
40代	18%
50代	22%
60代	17%
70代	13%
80歳以上	11%

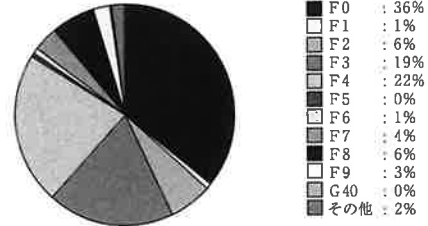
3 疾患別新規外来患者数

前年度と同様に F0 の占める割合が大きいが、前年度と比べ 6 割程となり全体においても 8 割程度となった。

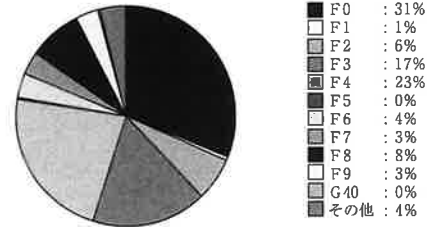
○疾患別新規外来患者数(年間分) ※分類は8ページ参照

病名	2020年度	2021年度	2022年度
F0	158	160	112
F1	4	4	2
F2	33	29	23
F3	70	83	60
F4	74	99	81
F5	7	2	1
F6	3	4	13
F7	17	16	12
F8	21	28	28
F9	7	12	12
G40	2	1	1
その他	5	8	13
計	401	446	358

疾患別新規外来患者数(2021年度)



疾患別新規外来患者数(2022年度)



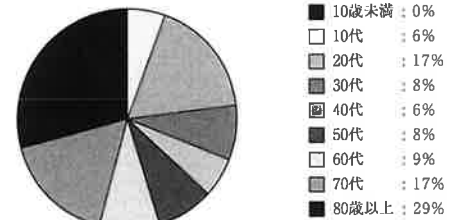
4 年代別新規外来患者数

70代以上の占める割合が前年度と比べ 7 割と少なくなっている。

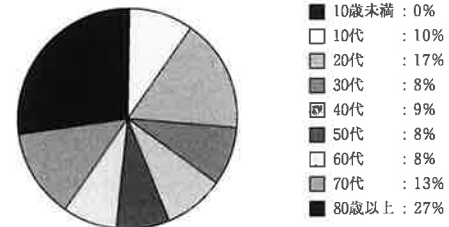
○年代別新規外来患者数(年間分)

病名	2020年度	2021年度	2022年度
10歳未満	0	0	1
10代	30	25	34
20代	40	78	60
30代	35	36	30
40代	37	27	32
50代	36	37	28
60代	26	39	29
70代	71	75	46
80歳以上	126	129	97
合計	401	446	357

年代別新規外来患者数(2021年度)



年代別新規外来患者数(2022年度)



ICD 10 による精神疾患の分類 (抜粋)

- F0 症状性を含む器質性精神障害
- F1 精神作用物質使用による精神及び行動の障害
- F2 統合失調症、統合失調型障害及び妄想性障害
- F3 気分(感情)障害
- F4 神経症性障害、ストレス関連障害及び身体表現性障害
- F5 生理的障害及び身体的要因に関連した行動症候群
- F6 成人のパーソナリティ及び行動の障害
- F7 精神遅滞(知的障害)
- F8 心理的発達の障害
- F9 小児期及び青年期に通常発症する行動及び情緒の障害、特定不能の精神障害
- G40 てんかん
- F99 その他

2 入院患者状況

前年度までは入院患者数が減少傾向となっていたが、今年度は増加に転じた。

○入院患者数

	2020年度	2021年度	2022年度
延 患 者 数	69,752	69,058	70,236
1 日 平 均	191.1	189.2	192.4
入 院 数	302	268	272
退 院 数	315	274	272
平均在院日数	226.1	254.8	258.2

1 疾患別新入院患者数

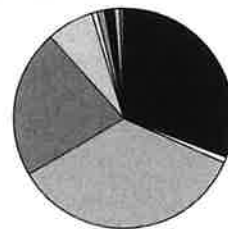
F0が若干増加したが、前年度と大きな違いは見られなかった。

○疾患別入院患者数(年間分)

※分類は8ページ参照

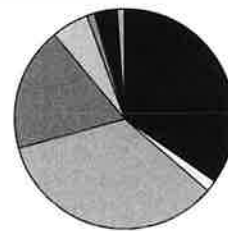
病名	2020年度	2021年度	2022年度
F0	107	83	95
F1	1	2	4
F2	99	94	94
F3	72	58	49
F4	9	19	15
F5	1	0	0
F6	3	2	0
F7	2	3	3
F8	6	4	9
F9	1	0	0
G40	0	2	3
その他	1	1	0
計	302	268	272

疾患別新入院患者数(2021年度)



F0	: 31%
F1	: 1%
F2	: 35%
F3	: 22%
F4	: 7%
F5	: 0%
F6	: 1%
F7	: 1%
F8	: 1%
F9	: 0%
G40	: 1%
その他	: 0%

疾患別新入院患者数(2022年度)



F0	: 35%
F1	: 1%
F2	: 35%
F3	: 18%
F4	: 6%
F5	: 0%
F6	: 0%
F7	: 1%
F8	: 3%
F9	: 0%
G40	: 1%
その他	: 0%

2 疾患別在院患者数

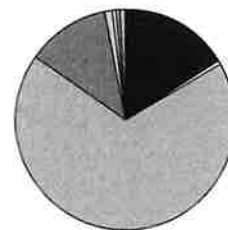
前年度と比べF2が減少し、F0が増加している。

○疾患別在院患者数(3/31時点)

※分類は8ページ参照

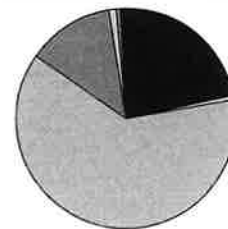
病名	2020年度	2021年度	2022年度
F0	30	29	39
F1	1	1	1
F2	125	122	112
F3	25	22	23
F4	3	2	2
F5	0	0	0
F6	0	1	0
F7	1	1	1
F8	1	0	1
F9	0	0	0
G40	0	1	0
その他	0	0	0
計	186	179	179

疾患別在院患者数(2021年度)



F0	: 16%
F1	: 0%
F2	: 68%
F3	: 12%
F4	: 1%
F5	: 0%
F6	: 1%
F7	: 1%
F8	: 0%
F9	: 0%
G40	: 1%
その他	: 0%

疾患別在院患者数(2022年度)



F0	: 22%
F1	: 0%
F2	: 63%
F3	: 13%
F4	: 1%
F5	: 0%
F6	: 0%
F7	: 0%
F8	: 1%
F9	: 0%
G40	: 0%
その他	: 0%

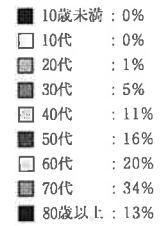
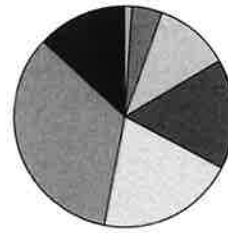
3 年代別在院患者数

80代以上の割合が増加していることが見て取れる。

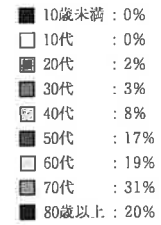
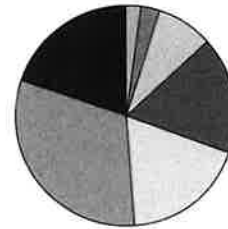
○年代別在院患者数(3/31時点)

病名	2020年度	2021年度	2021年度
10歳未満	0	0	0
10代	2	0	0
20代	1	2	4
30代	11	8	5
40代	22	20	15
50代	23	29	31
60代	43	36	33
70代	59	61	56
80歳以上	25	23	35
合計	186	179	179

年代別在院患者数(2021年度)



年代別在院患者数(2022年度)



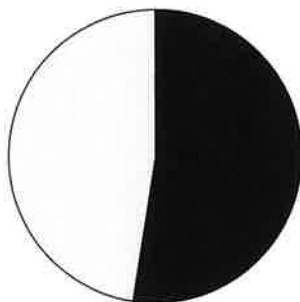
4 入院形態別在院患者数

前年度とほぼ変わらない結果となった。

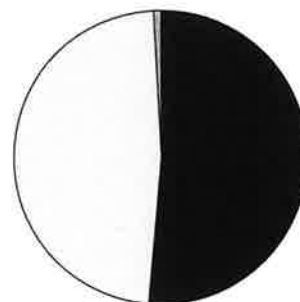
○入院形態別在院患者数(3/31時点)

入院形態	2020年度	2021年度	2022年度
任意	101	94	92
医療保護	85	85	86
措置	0	0	1
応急	0	0	0
合計	186	179	179

入院形態別在院患者数(2021年度)



入院形態別在院患者数(2022年度)



3 精神科救急対応状況

志太・榛原地区の精神科救急医療システムの輪番病院の指定を受け、今年度も毎週月・木曜日と第2,3,4週の土・日曜日を担当した。

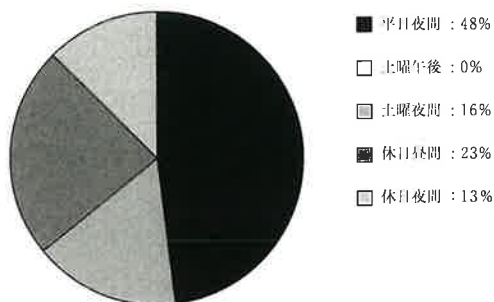
1 時間帯別救急患者数

平日の夜間対応に若干の増加が見られた。他は前年度と同様であった。

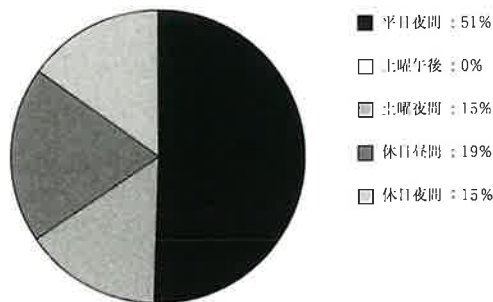
○時間帯別救急患者数

	2020年度	2021年度	2022年度
平日夜間	49	27	34
土曜午後	0	0	0
土曜夜間	8	9	10
休日昼間	7	13	13
休日夜間	17	7	10
計	81	56	67

時間帯別救急患者数(2021年度)



時間帯別救急患者数(2022年度)



2 疾患別救急患者数

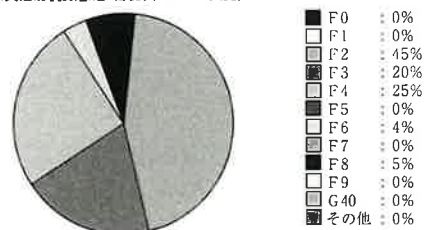
F0、F8が増加し、F3に若干の増加が見られた。

○疾患別救急患者数

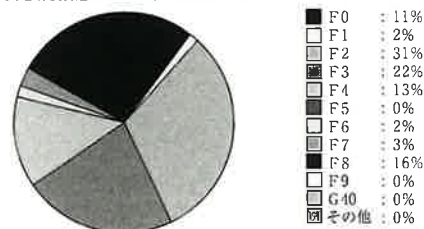
※分類は8ページ参照

病名	2020年度	2021年度	2022年度
F0	8	1	7
F1	0	0	1
F2	24	25	21
F3	23	11	15
F4	13	14	9
F5	0	0	0
F6	0	2	1
F7	4	0	2
F8	5	3	11
F9	2	0	0
G40	0	0	0
その他	2	0	0
計	81	56	67

疾患別救急患者数(2021年度)



疾患別救急患者数(2022年度)



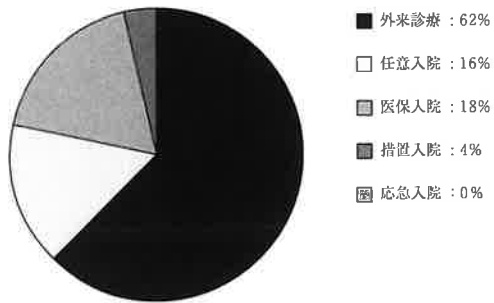
3 対応別救急患者数

外来は前年度同様であったが、任意、医保がそれぞれ5割増加の結果となった。

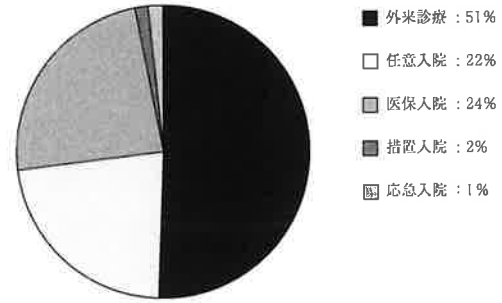
○対応別救急患者数

	2020年度	2021年度	2022年度
外 来 診 療	40	35	34
任 意 入 院	24	9	15
医 保 入 院	15	10	16
措 置 入 院	2	2	1
応 急 入 院	0	0	1
計	81	56	67

対応別救急患者数 (2021 年度)



対応別救急患者数 (2022 年度)



4 認知症疾患医療センター状況

1 認知症疾患にかかわる外来件数及び鑑別診断件数 [延べ件数]

外来件数	1,059
うち鑑別診断件数	168

2 入院件数（当センター及び連携病院における入院）[延べ件数]

	認知症周辺症状及び 身体合併症等(診断名)	入院件数
認知症疾患医療センター	アルツハイマー型認知症	63
	レビー小体型認知症	7
	脳血管性認知症	12
	前頭側頭型認知症	2
	アルコール性認知症	1
連携病院 (静岡市立静岡病院)	混合型認知症	1
	パーキンソン病型認知症	1
	卵巣茎捻転	1
	高ナトリウム血症	1
	肋骨骨折	1
	急性腎不全	1
合 計		91

3 専門医療相談件数（電話相談及び面接相談）[延べ件数]

相談内容別	年 齢 別		40歳未満		40歳以上		65歳以上		75歳以上		居住区				計	
	性 別	計	男	女	男	女	男	女	男	女	計	葵区	駿河区	清水区		その他
面 接	1 受診・医療			1	5	1	4	5	16	6	3	3	4	16		
	2 家庭介護					1	1		2			1	1	2		
	3 薬 事															
	4 日常生活			1	6	15	7	20	30	79	25	33	17	4	79	
	5 家族関係					3			1	4		4			4	
	6 転院・退院					2	3	3	7	15	4	6	3	2	15	
	7 そ の 他							1		1		1			1	
	小 計	0	0	1	7	25	12	29	43	117	35	47	24	11	117	
電 話	1 受診・医療			2	10	41	22	118	164	357	147	111	62	37	357	
	2 家庭介護					1	1	1	5	8	2	5		1	8	
	3 薬 事					1			2	3	1	2			3	
	4 日常生活			3	5	14	22	29	68	141	44	50	32	15	141	
	5 家族関係					4			1	5	1	2	2		5	
	6 転院・退院					22	4	14	27	67	12	22	8	25	67	
	7 そ の 他															
	小 計	0	0	5	15	83	49	162	267	581	207	192	104	78	581	
合 計	0	0	6	22	108	61	191	310	698	242	239	128	89	698		